

Denne hjælpefil er fremstillet til Dicapro til AutoCAD2000 (og alle senere versioner)

### Indledning:

Meningen med Dicapro er at lave et værktøj, som holder styr på lag, farver og linietyper efter bips standarden, og tegningsformater, målestok, lineskalering, blokke mv.

Dicapro installeres i sin egen mappe, og kan afinstalleres igen via Windows afinstallations system, eller ved at aktivere unins000.exe i Dicapro mappen.

[Lag] indeholder de lagdefinitioner der er i lagstruktur 2005 fra bips: Arkitekt, Konstruktion-, VVS-, EL- ingeniører, Landskabsarkitekter, Landinspektør, Vejanlæg, Broanlæg og Forsyningsanlæg

[Funktion] indeholder hjælpefunktioner og udplottings guide. Under hjælpefunktioner findes bla. menupunkter til opsætning af dimensioner, mål, stiplinger mv. Udplottings guiden sørger for den rette lineskalering (stiplinger) i forskellige målestok, i både model og layout udplotning. Desuden er der en guide som sætter papirformater op, både til model- og paperspace.

### Netværk

Hvis Dicapro skal installeres på netværk, så alle i et firma kan trække på samme Dicapro, skal man vælge et netværksdrev alle har adgang til.

Desuden skal man kopiere de mapper som fremkommer på ens desktop til alle brugere og computere som ønsker at anvende Dicapro, mere om disse mapper og filer senere.

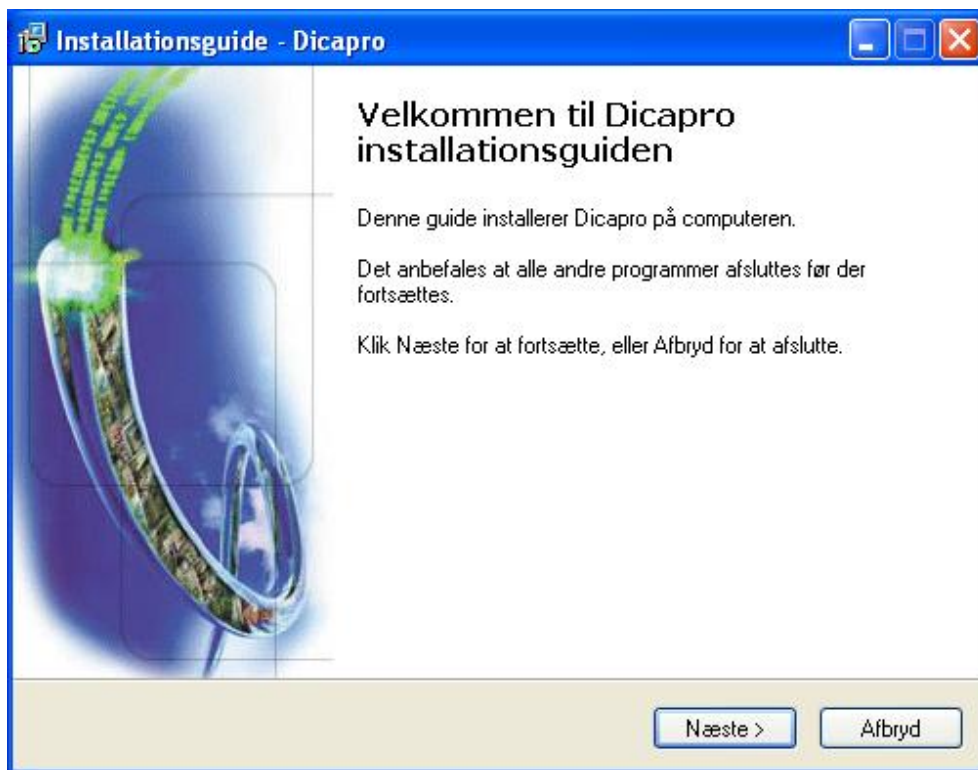
### ANSVAR

Det er til enhver tid brugeren som hæfter for installationen og brugen af Dicapro. ARDECO kan under ingen omstændigheder drages til ansvar for driftsforstyrrelser mv.

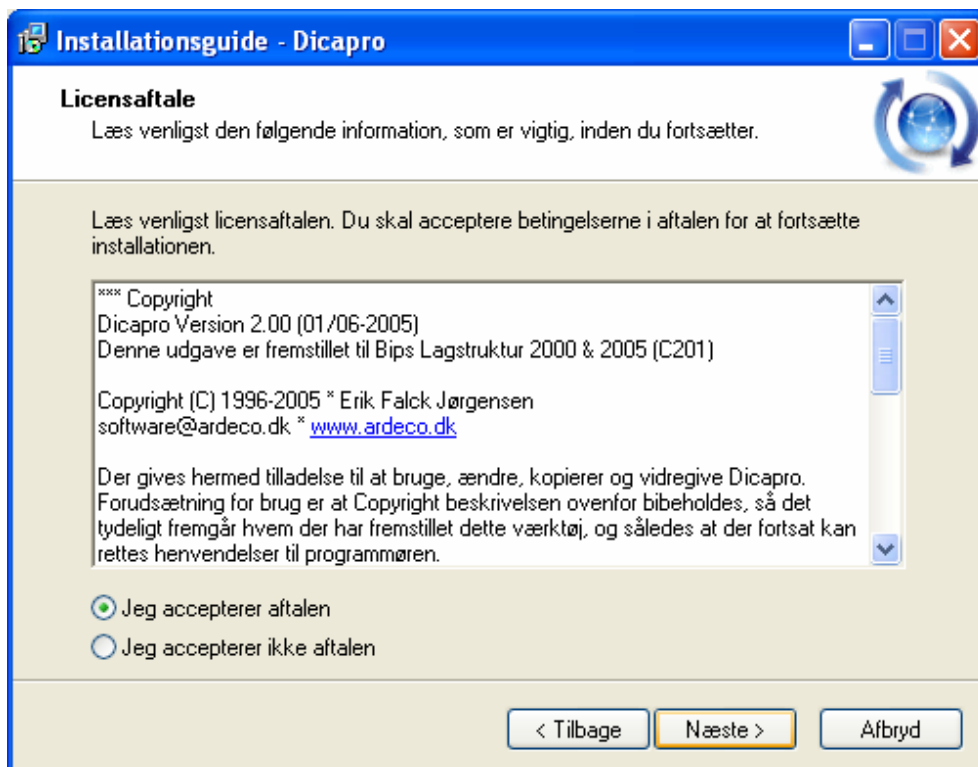
Det er valgfrit hvor man gemmer dicapro.exe, efter download startes filen.

Dette kan gøres ved at "klikke" på start iconet, vælg Kør (Run) og gennemse (Browse). Klik dig nu frem til filen dicapro.exe

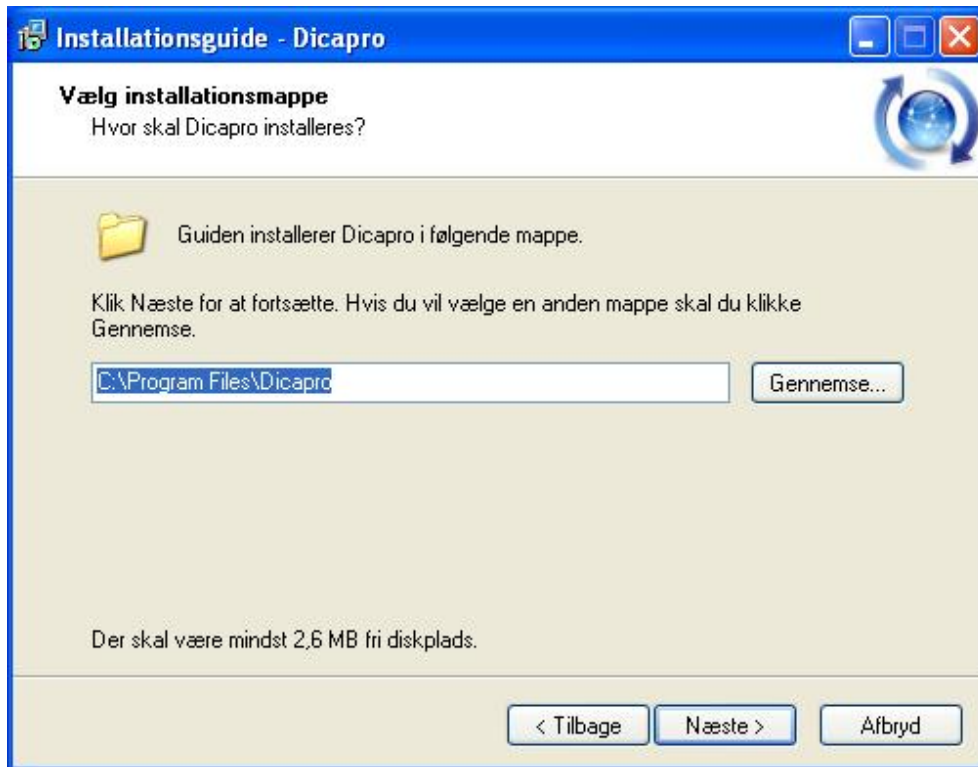




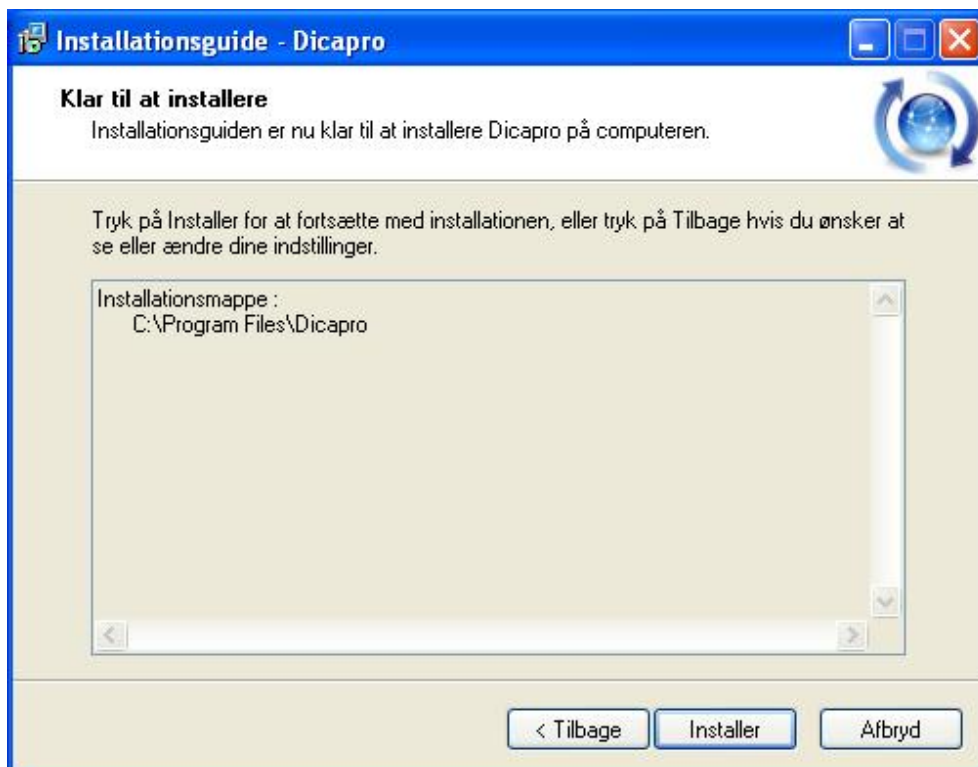
Klik på "Næste"



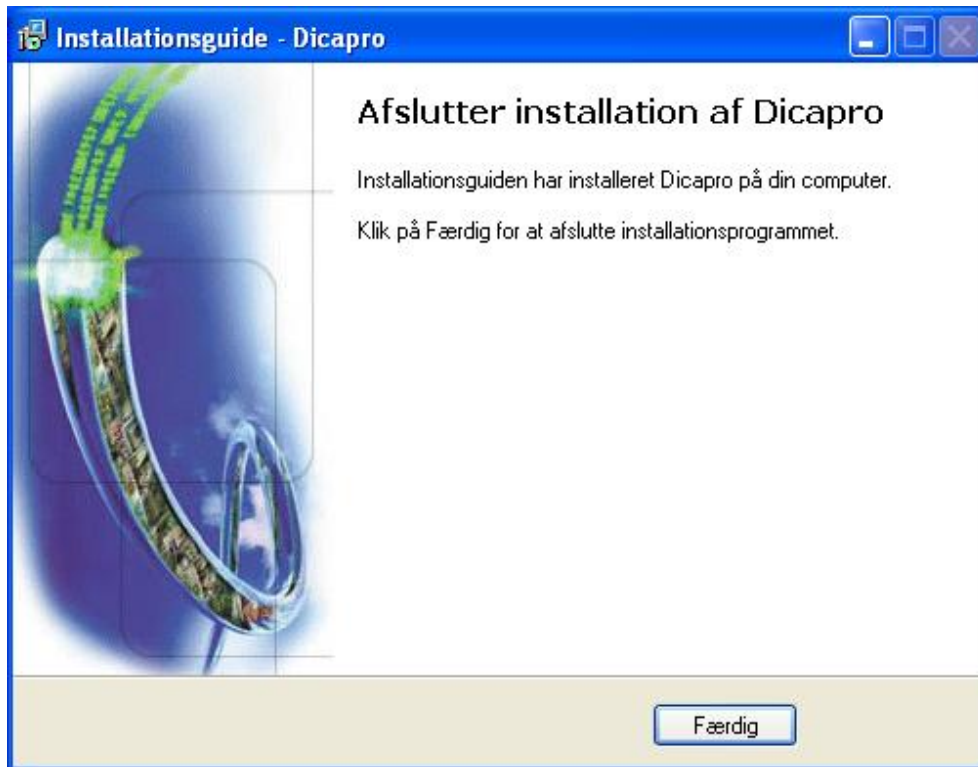
Her vælges "Jeg accepterer aftalen", klik på "Næste"



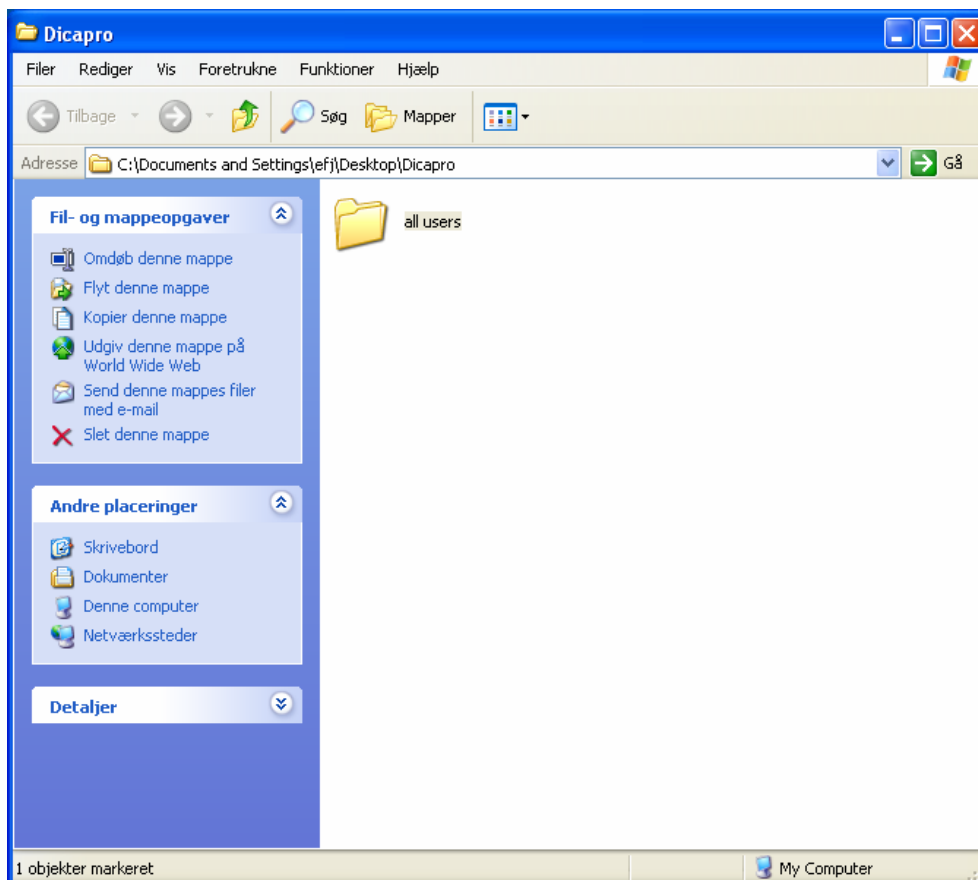
Vælg nu den destinationsmappe hvor "Dicapro" skal installeres, klik på "Næste"



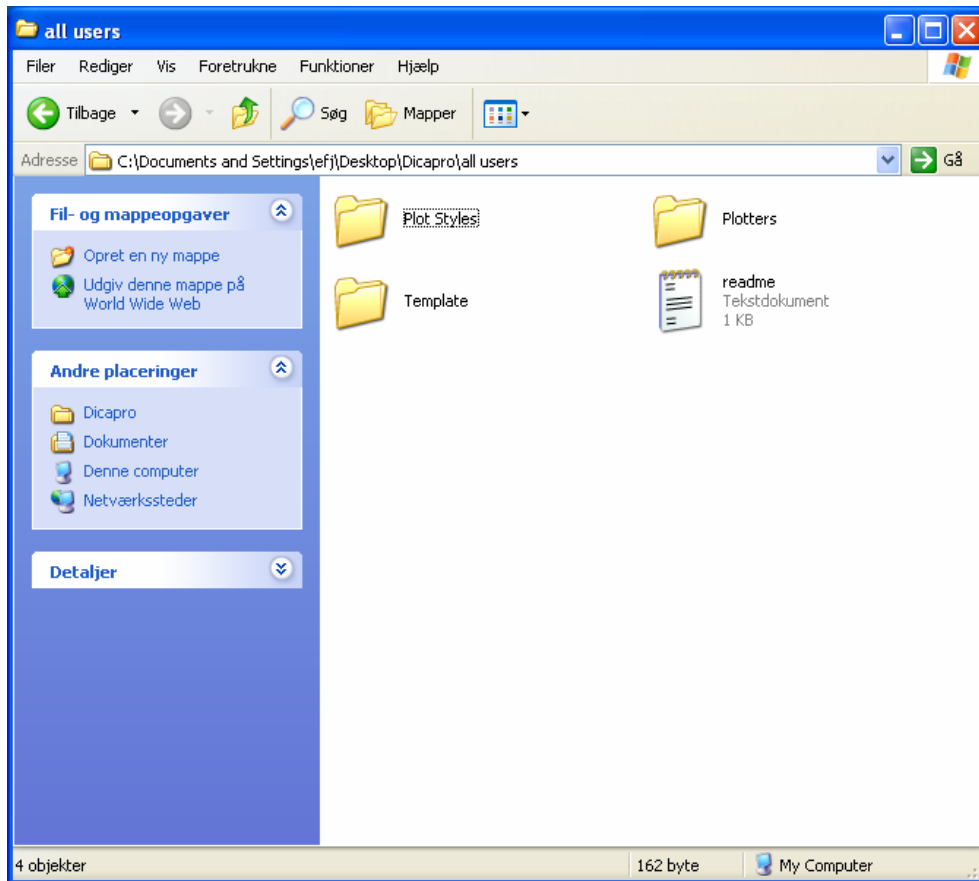
Klik på "Installer"



Klik på "Færdig"



På dit skrivebord er der nu en mappe som hedder "Dicapro" som indeholder en mapper.



Kopierer indholdet til den mappe hvor din version af AutoCAD, ADT, ABS er installeret.

Indholdet skal kopieres over i "enu" mappen i din version i "all user" mappen ex.

AutoCAD:

C:\Documents and Settings\All Users\Application Data\Autodesk\Autocad 2006\enu

ADT

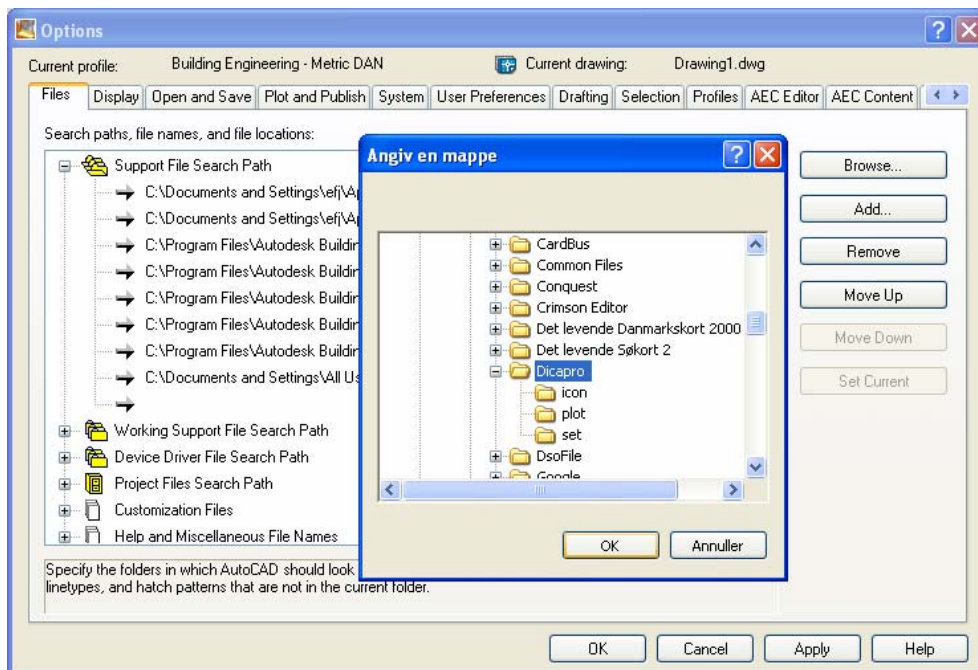
C:\Documents and Settings\All Users\Application Data\Autodesk\ADT 2006\enu

ABS

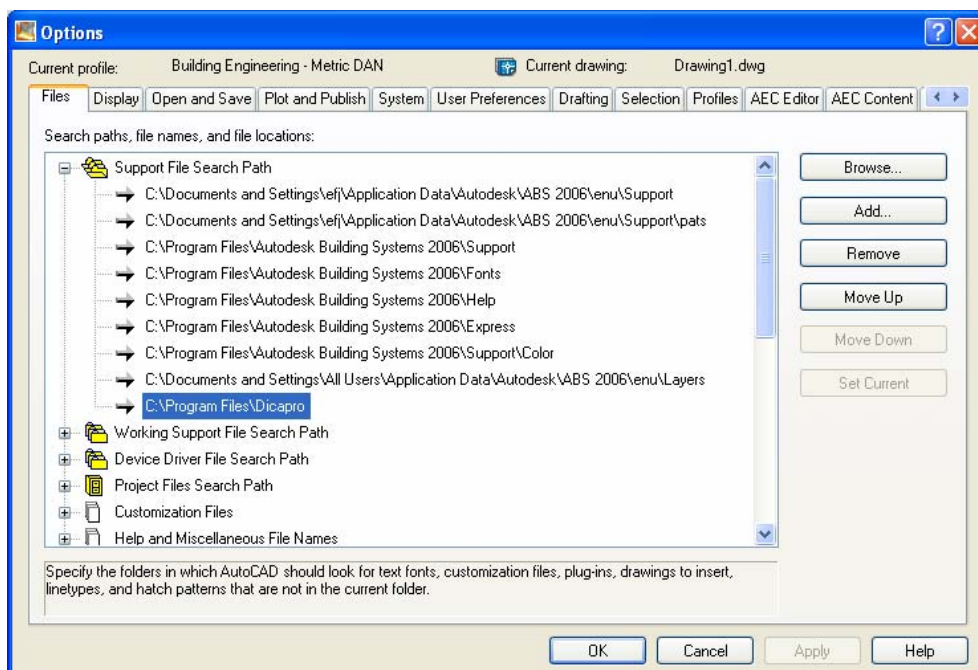
C:\Documents and Settings\All Users\Application Data\Autodesk\ABS 2006\enu

Kan du ikke se denne mappe skyldes det sandsynligvis at du ikke har slået "skjulte filer og mapper til" under stifinder.

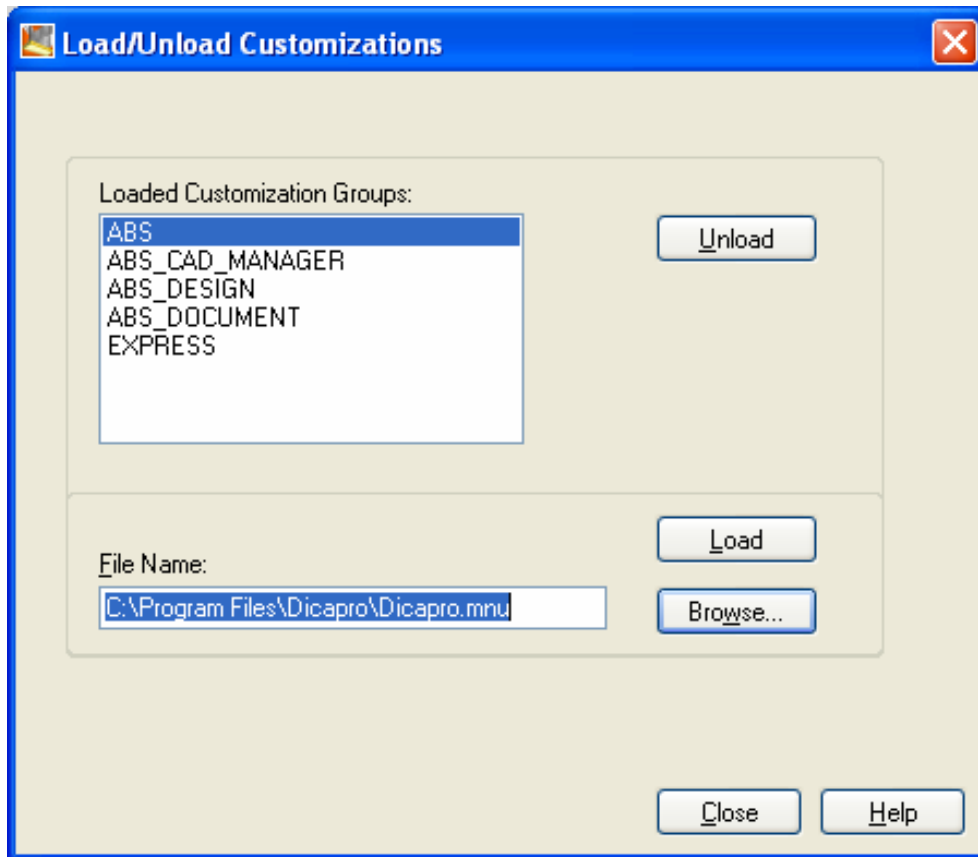
Åbn AutoCAD/ADT/ABS... vælg menuen "Format" ... "Options"



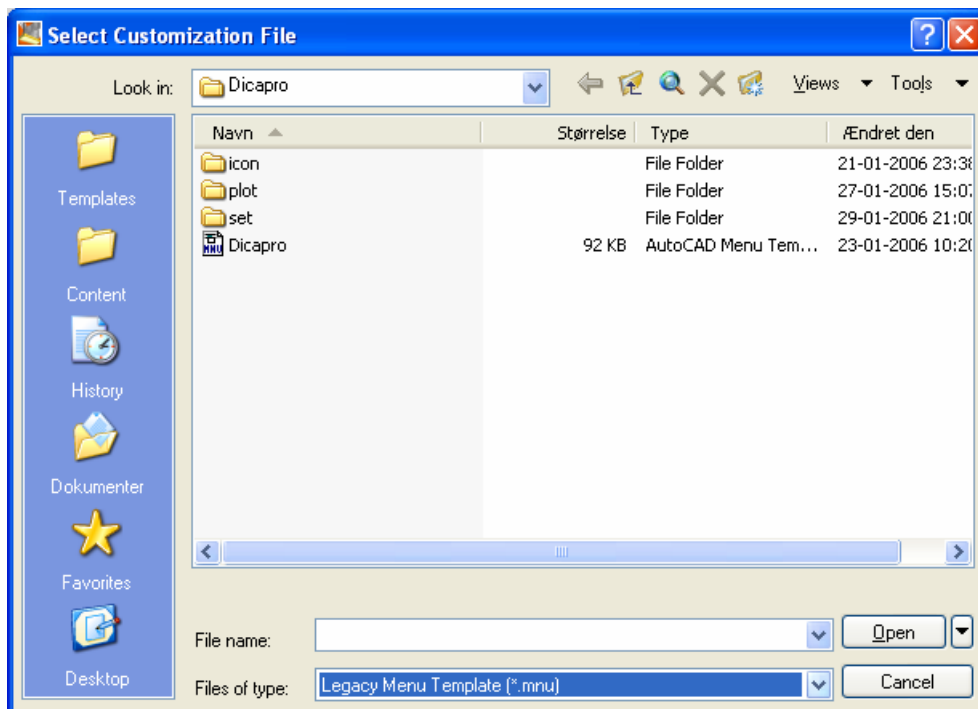
vælg fanebladet "Files" (files)... fold "Support File Search Path" ud, ved at klikke på det lille Plustegn. Klik på Add, og Browse dig ned til Dicapro mappen. Det var destinationen du valgte under installationen. Klik på Apply og dernæst OK.



Herefter skriver i "menuload" på kommando linjen. Browse dig ned til Dicapro mappen, vælg dicapro.mnu og klik load.



Det kan være du er nødt til at ændre valget i ruden filtype, før menufilen bliver synlig.

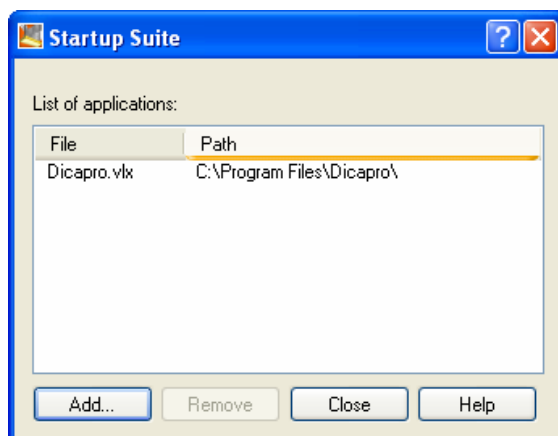
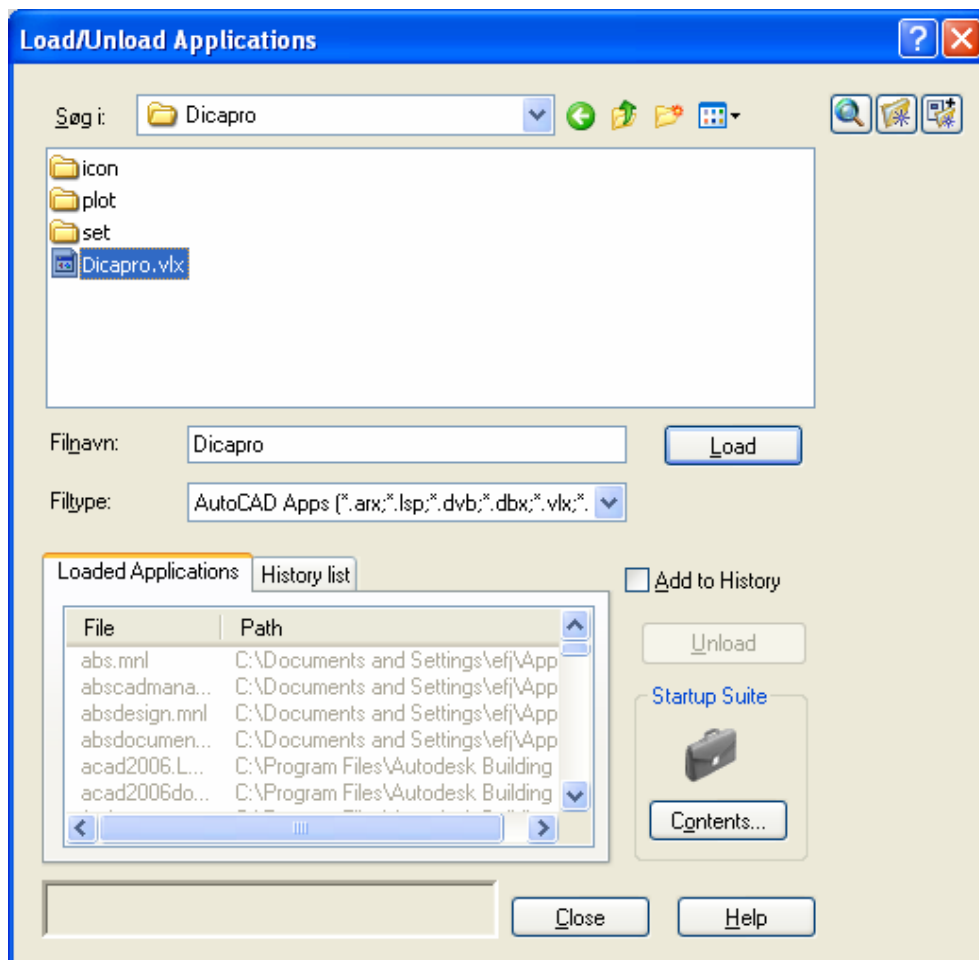


Dicapro er nu installeret.

**SPECIELT for den fulde AutoCAD/ADT/ABS**

Under menupunktet Funktion, er der nogle lisrutiner ... disse virker KUN under den fulde udgave af AutoCAD/ADT/ABS eller hvis du har købt drcauto som er et tillægsprogram til LT versionen, som gør at lisrutiner kan køre ... læs mere om dette tillægsprogram på [www.drcauto.com](http://www.drcauto.com)

Få at få Dicapro rutiner til at virke, skal du load applikationen Dicapro.vlx. Skriv appload i kommandolinjen, og klik dig frem til Dicapro mappen, markere filen Dicapro.vlx klik på Load.



Husk at få Dicapro med i den generelle opstart, dette gøres ved at klikke på "Startup Suite" contents, vælg igen Dicapro.vlx.

**OBS!**  
Isolerings lisrutinen fungerer ikke med Osnap slået til!